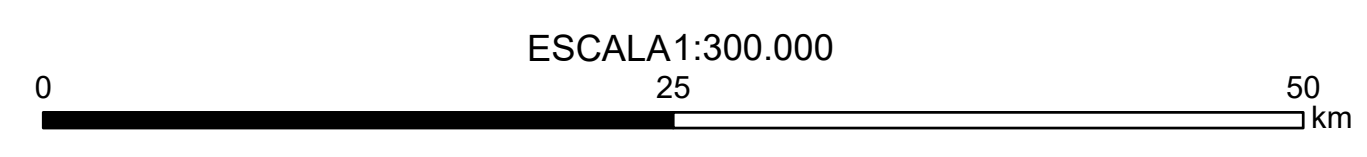
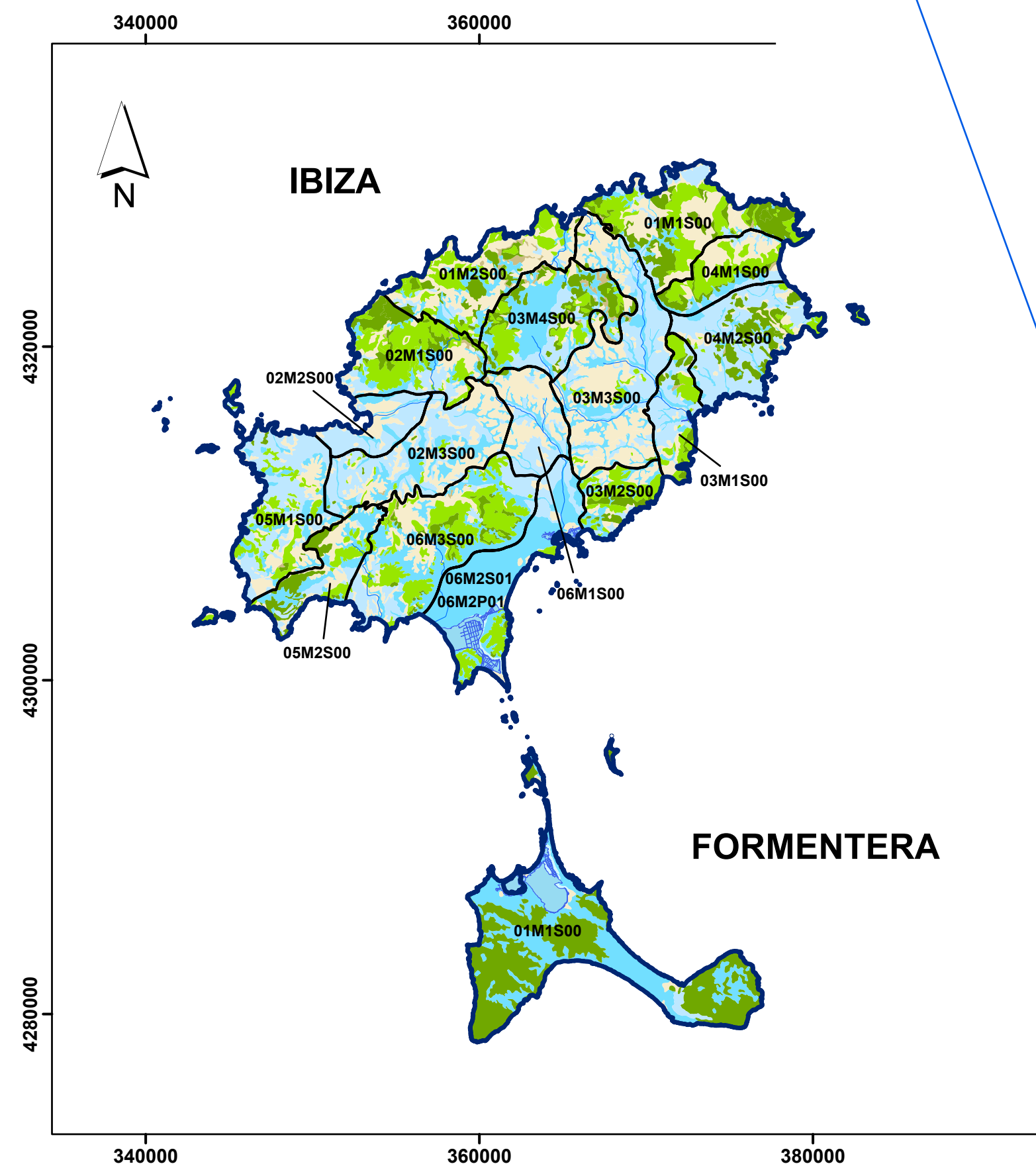
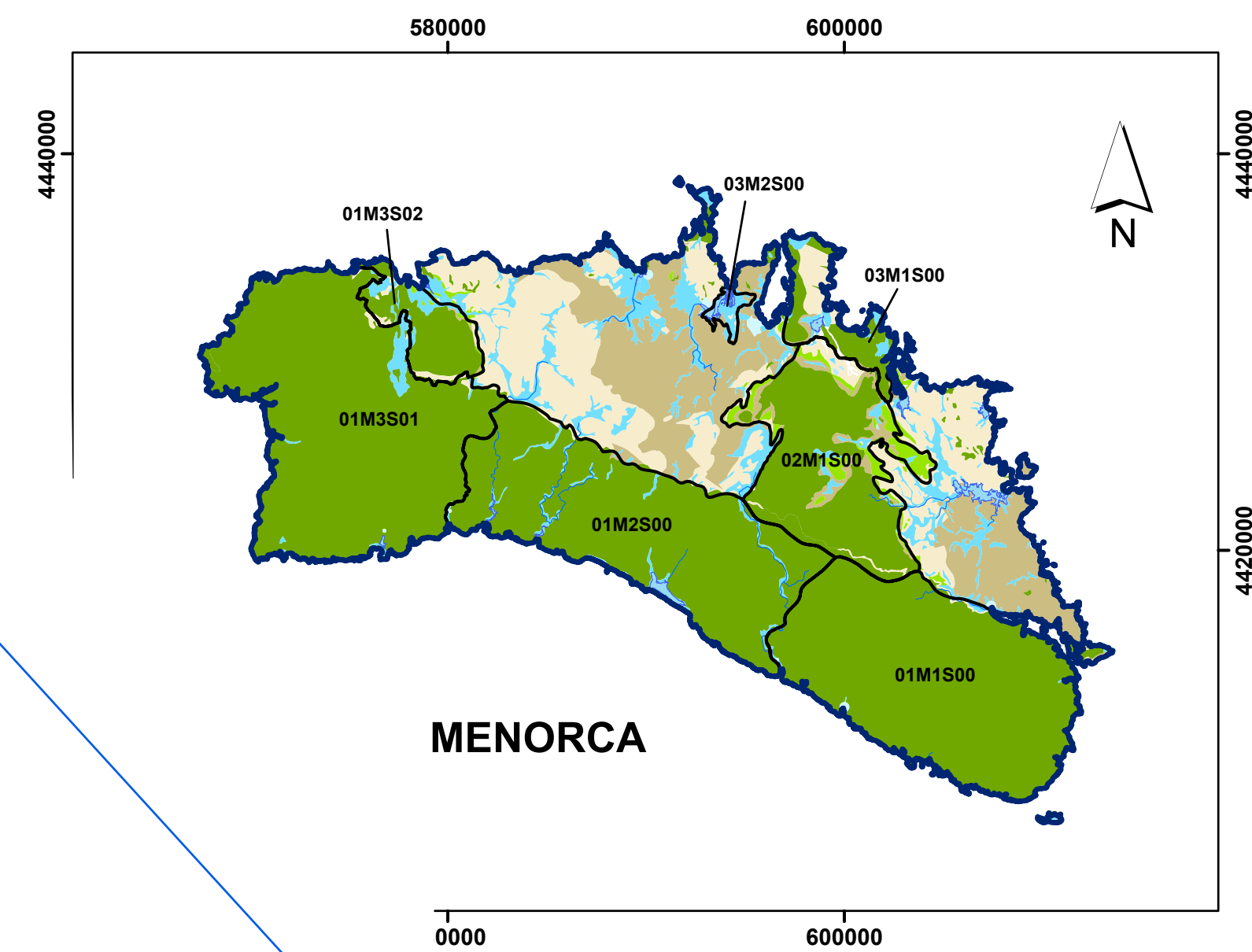
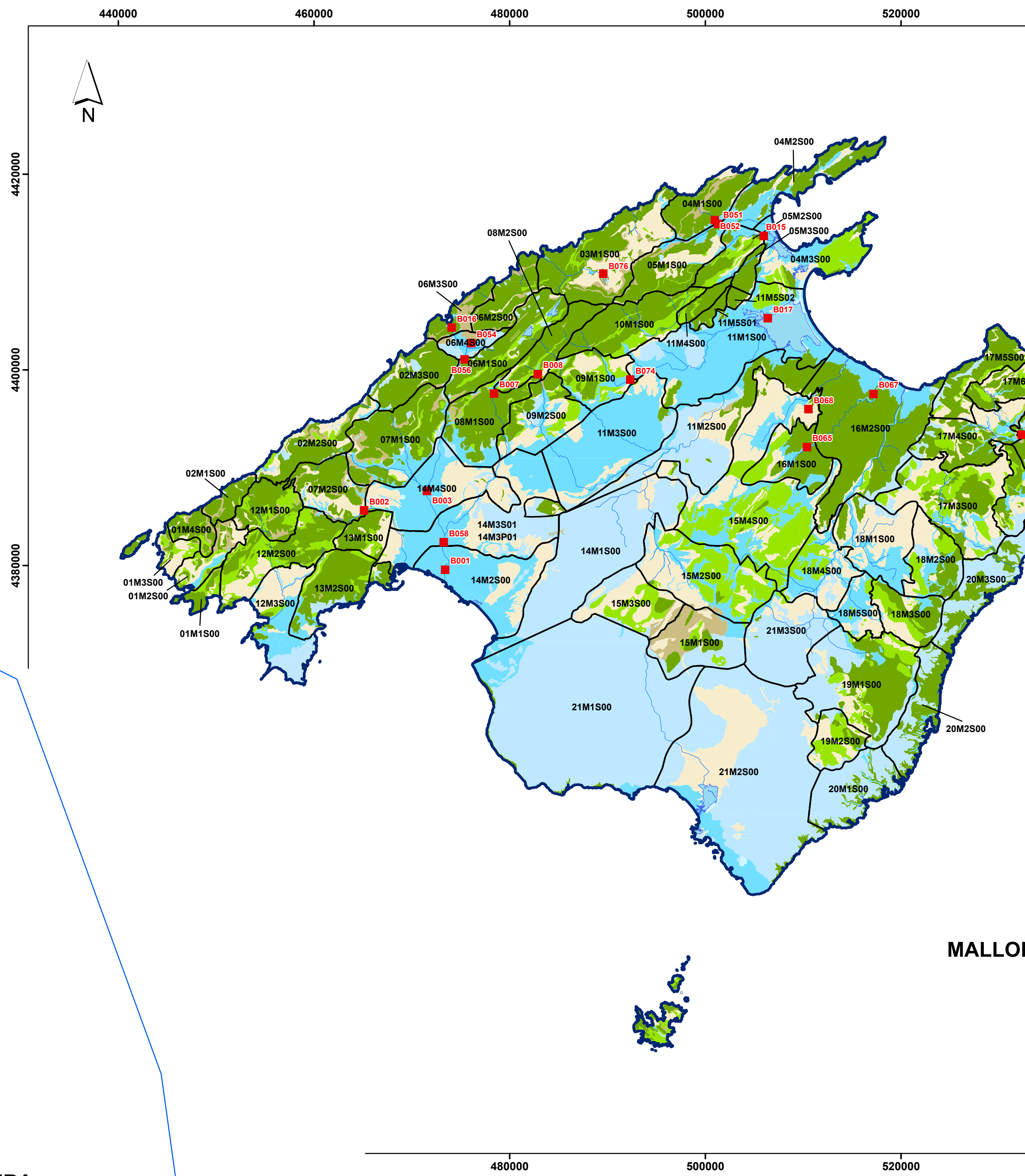
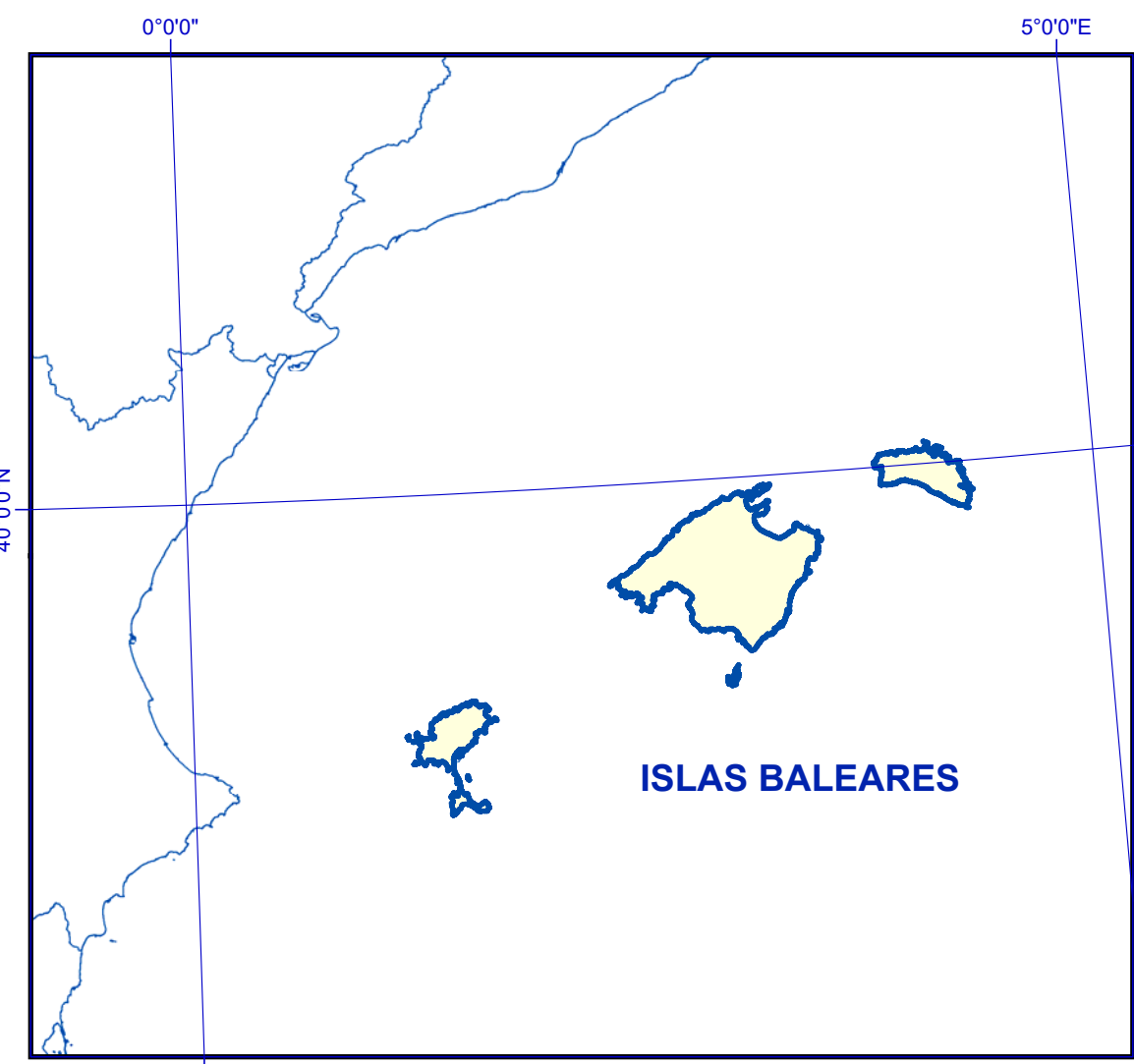


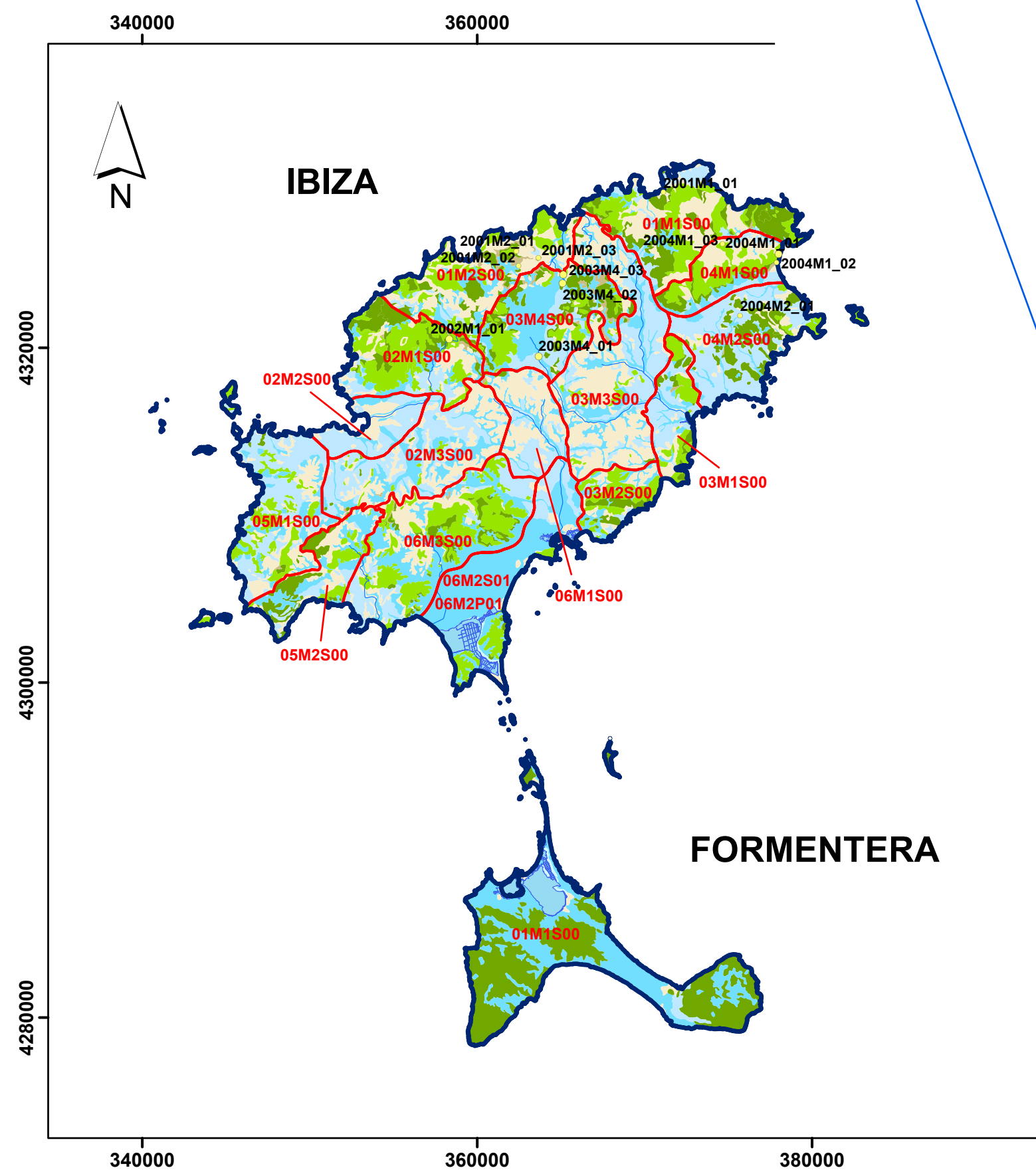
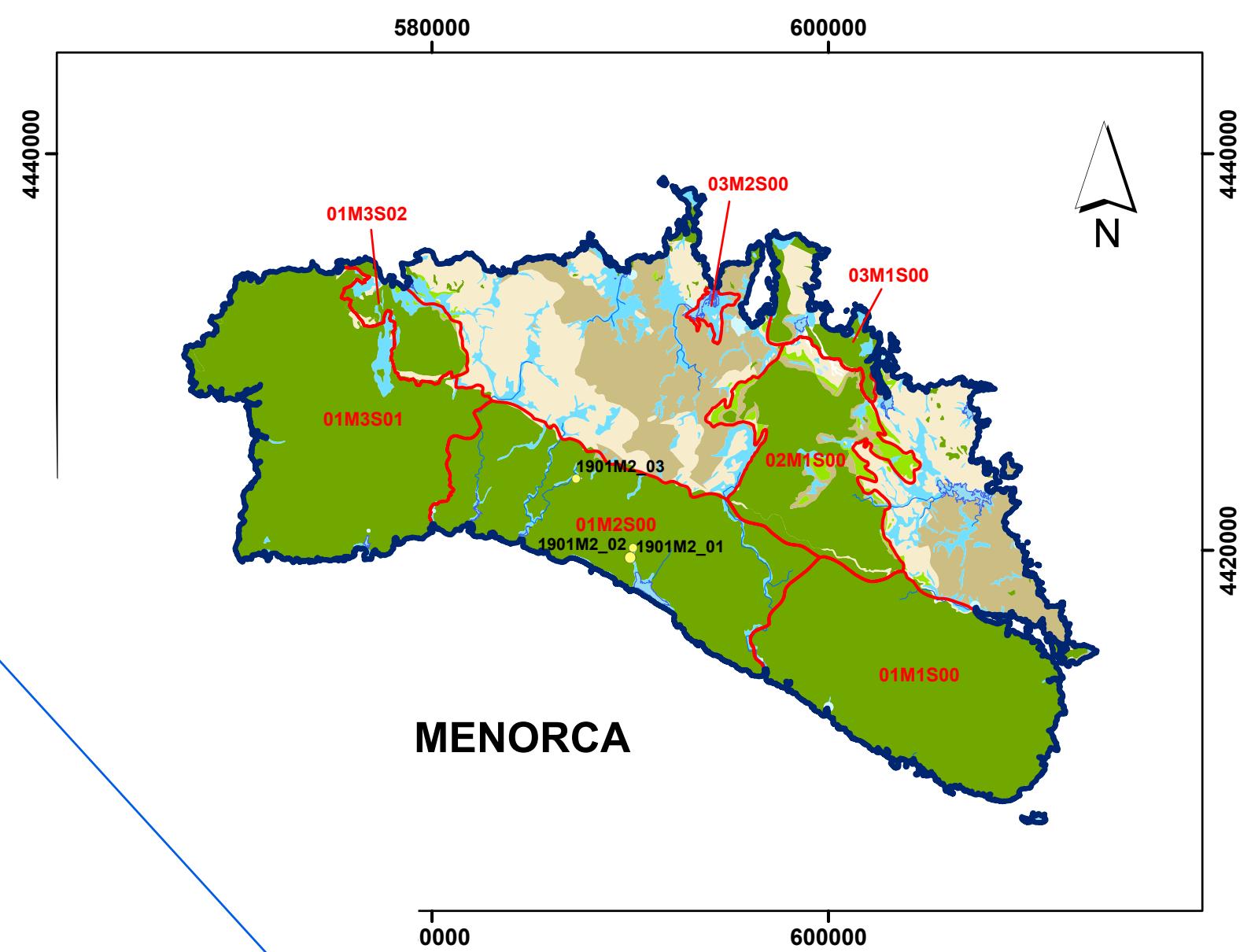
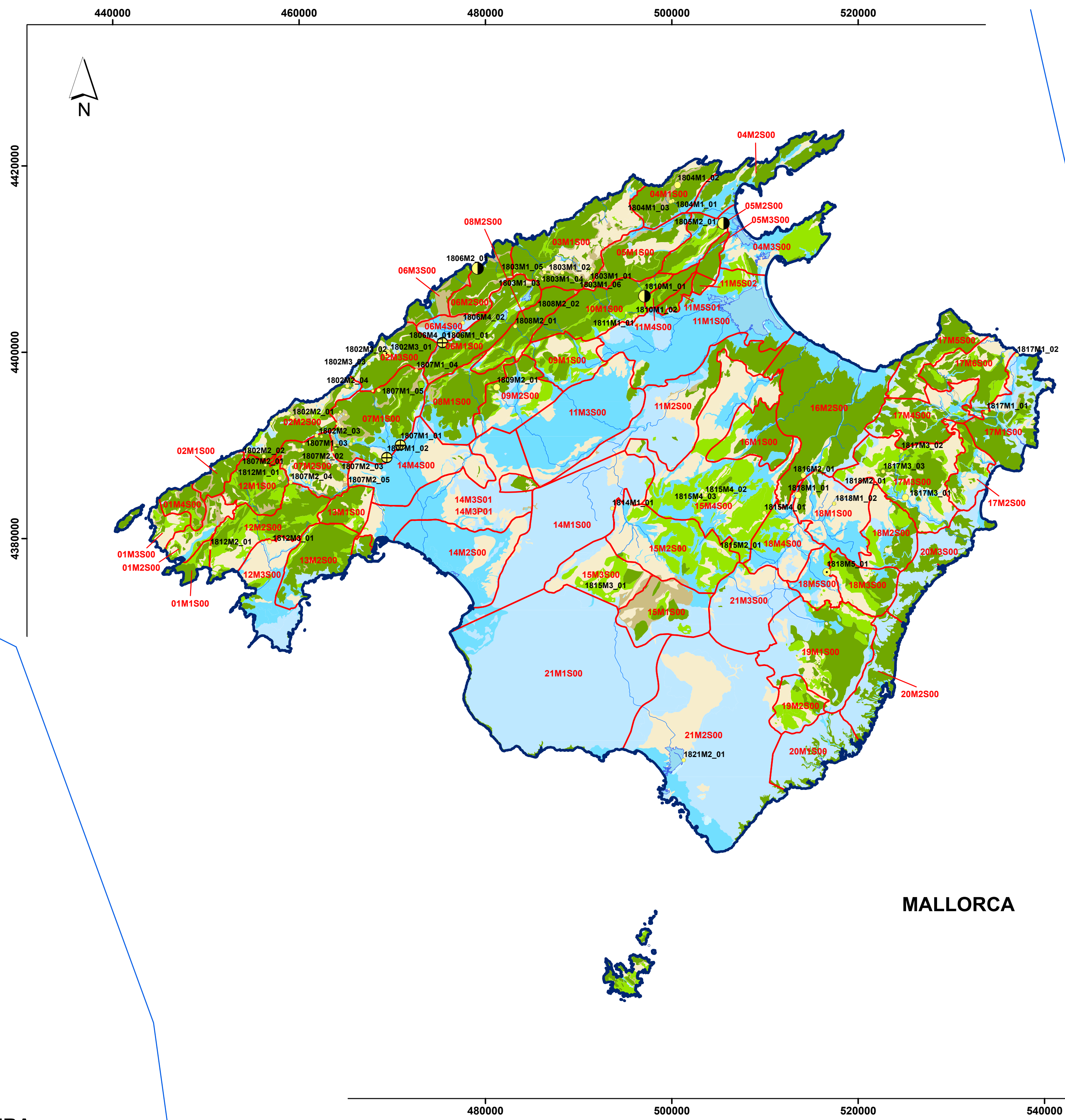
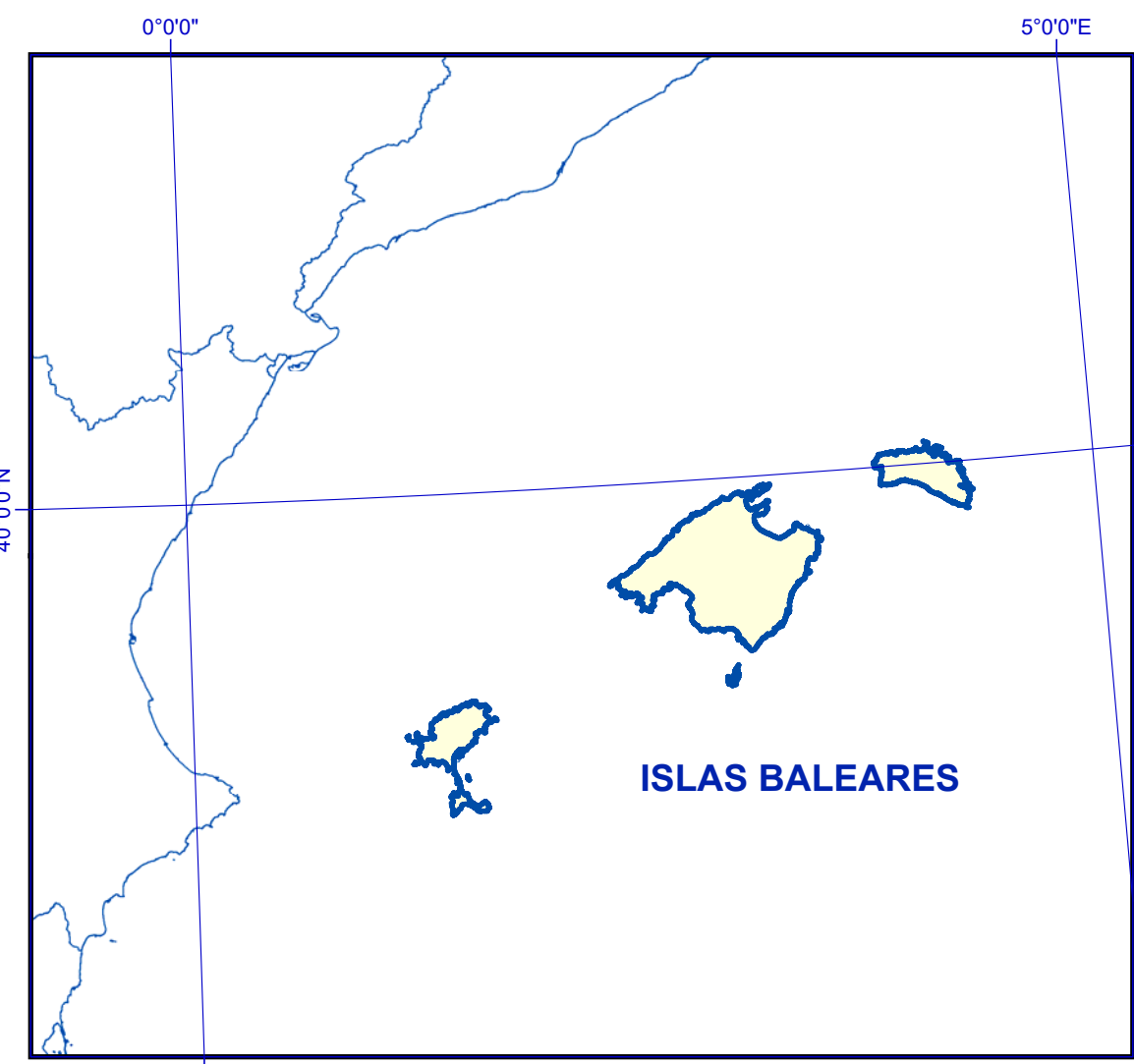
- LEYENDA**
- ◆ Localización de los piezómetros representativos
  - Delimitación de Recintos Hidrogeológicos
  - Ia Formaciones carbonatadas de permeabilidad alta o muy alta
  - Ib Formaciones carbonatadas o volcánicas de permeabilidad media
  - IIa Formaciones detríticas o cuaternarias de permeabilidad alta o muy alta, así como formaciones volcánicas de permeabilidad muy alta
  - IIb Formaciones detríticas o cuaternarias de permeabilidad media. Formaciones volcánicas de alta permeabilidad
  - IIIa Formaciones metadetríticas de permeabilidad alta. Formaciones detríticas, volcánicas, carbonatadas o cuaternarias de permeabilidad baja
  - IIIb Formaciones generalmente impermeables o de muy baja permeabilidad. Formaciones metadetríticas, ígneas o evaporíticas de permeabilidad baja o media





LEYENDA	
	Localización de los hidrogramas representativos
	Delimitación de Recintos Hidrogeológicos
	Ia Formaciones carbonatadas de permeabilidad alta o muy alta
	Ib Formaciones carbonatadas o volcánicas de permeabilidad media
	IIa Formaciones detríticas o cuaternarias de permeabilidad alta o muy alta, así como formaciones volcánicas de permeabilidad muy alta
	IIb Formaciones detríticas o cuaternarias de permeabilidad media. Formaciones volcánicas de alta permeabilidad
	IIIa Formaciones metadetríticas de permeabilidad alta. Formaciones detríticas, volcánicas, carbonatadas o cuaternarias de permeabilidad baja
	IIIb Formaciones generalmente impermeables o de muy baja permeabilidad. Formaciones metadetríticas, ígneas o evaporíticas de permeabilidad baja o media



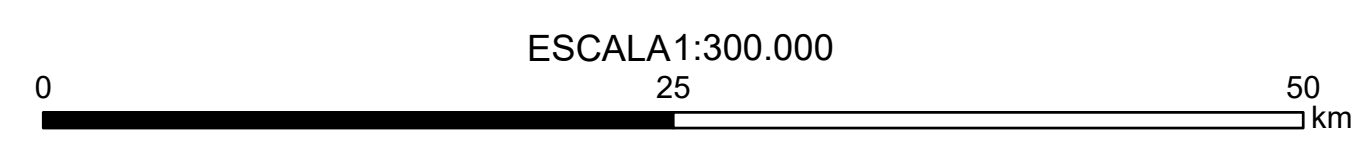


**LEYENDA**  
**MANANTIALES PRINCIPALES**  
**Caudal de referencia l/s**

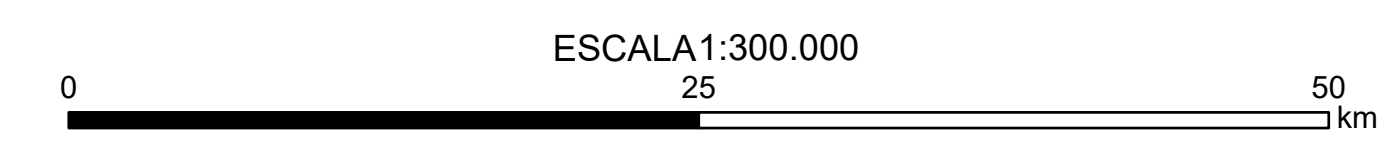
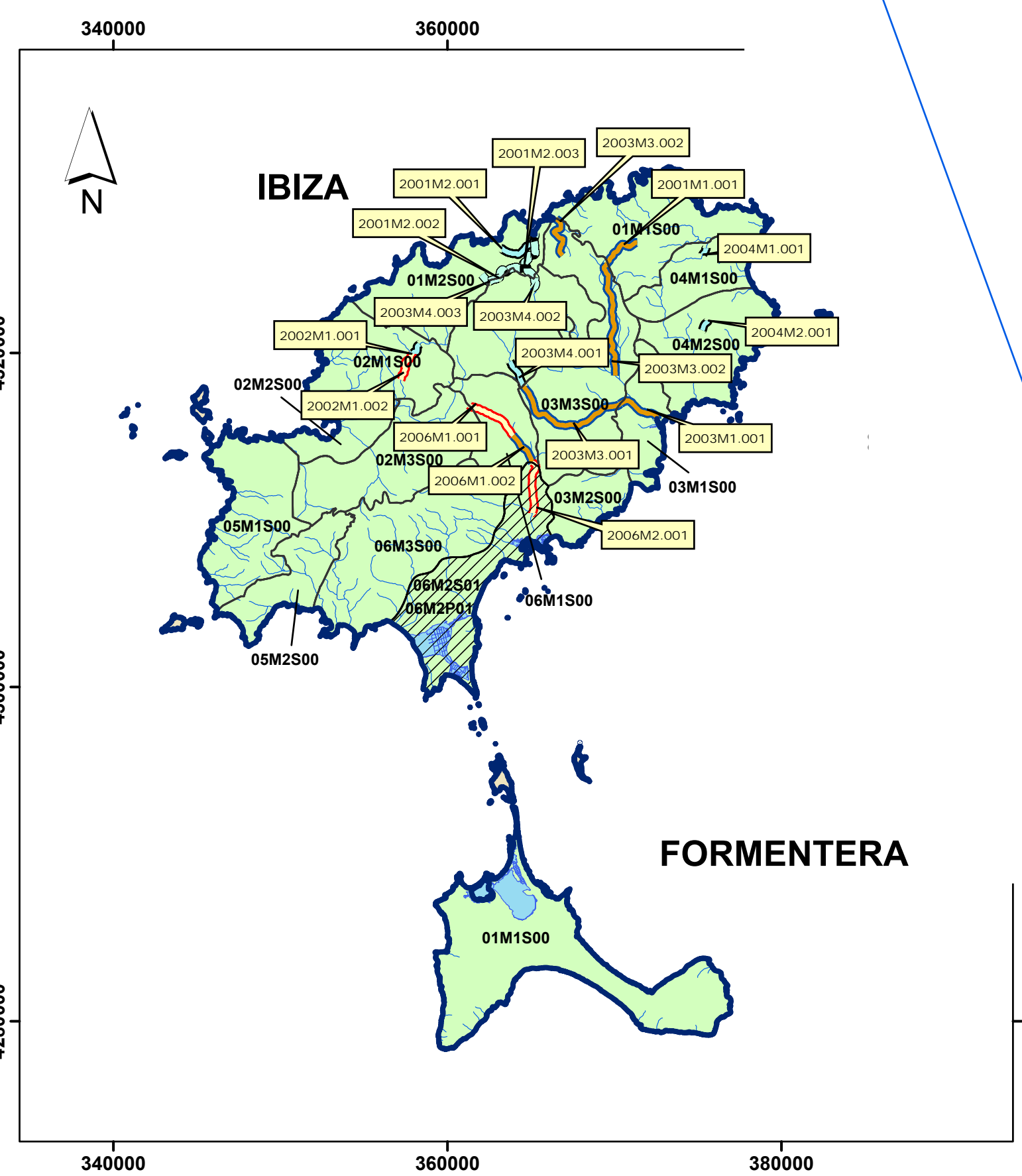
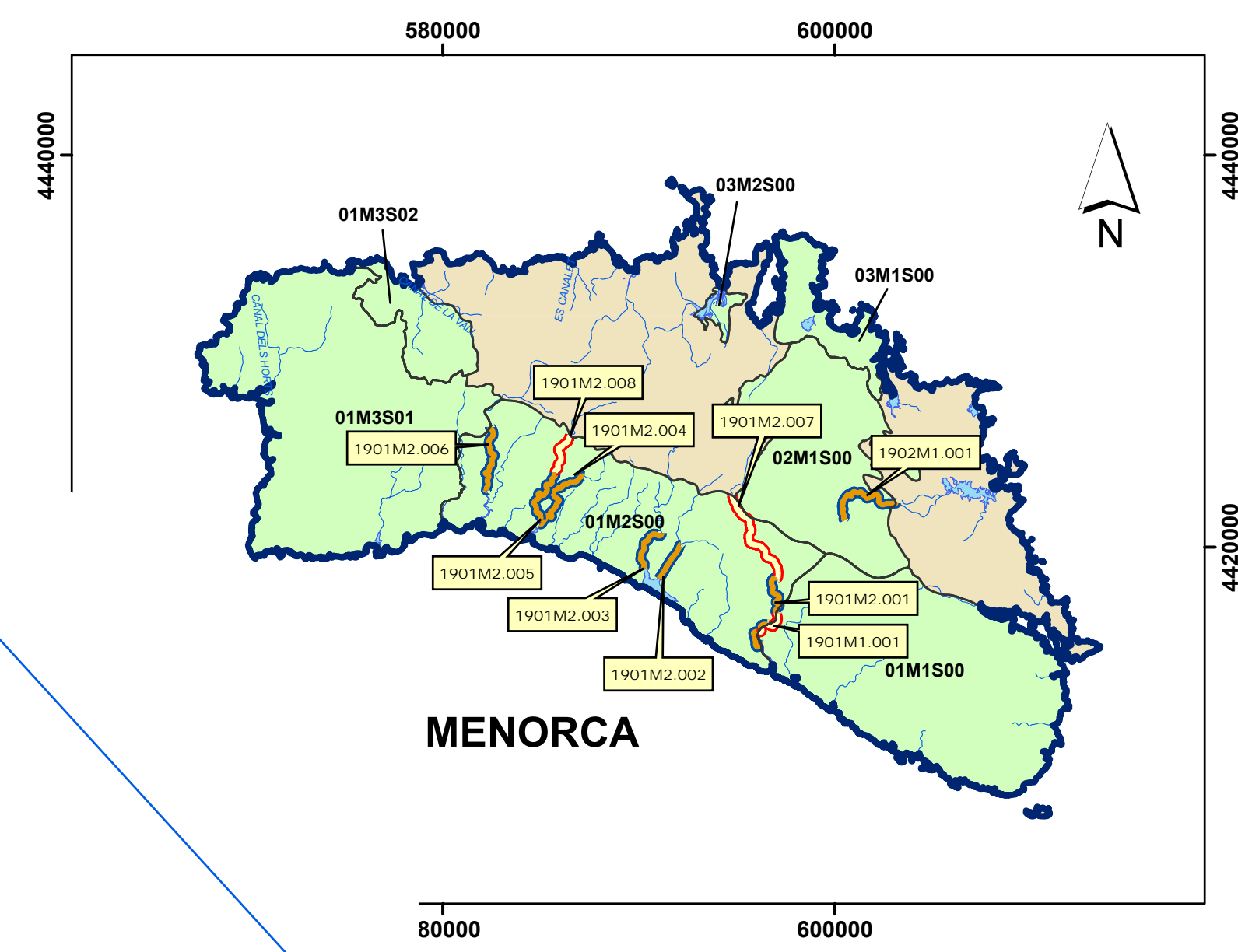
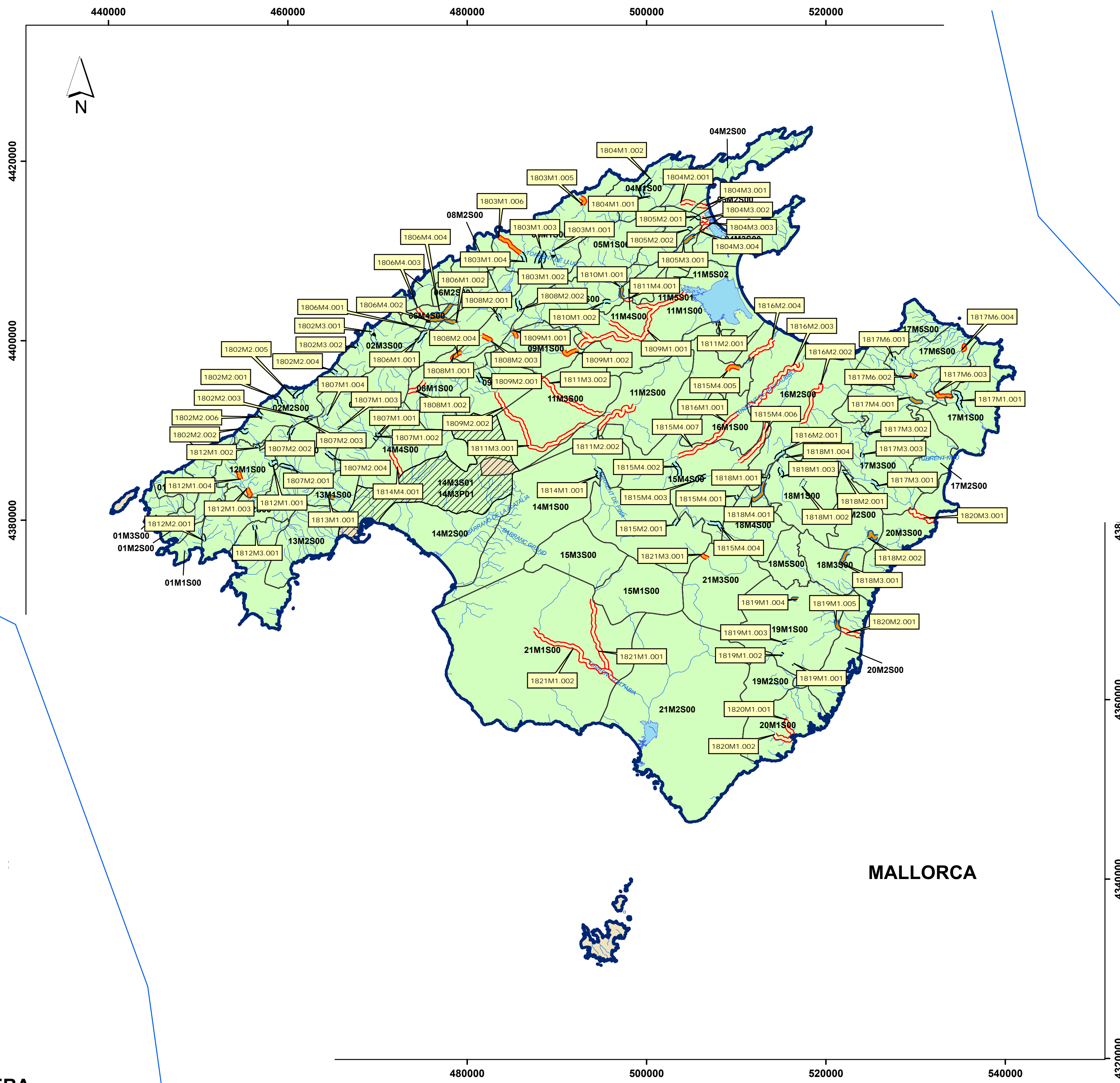
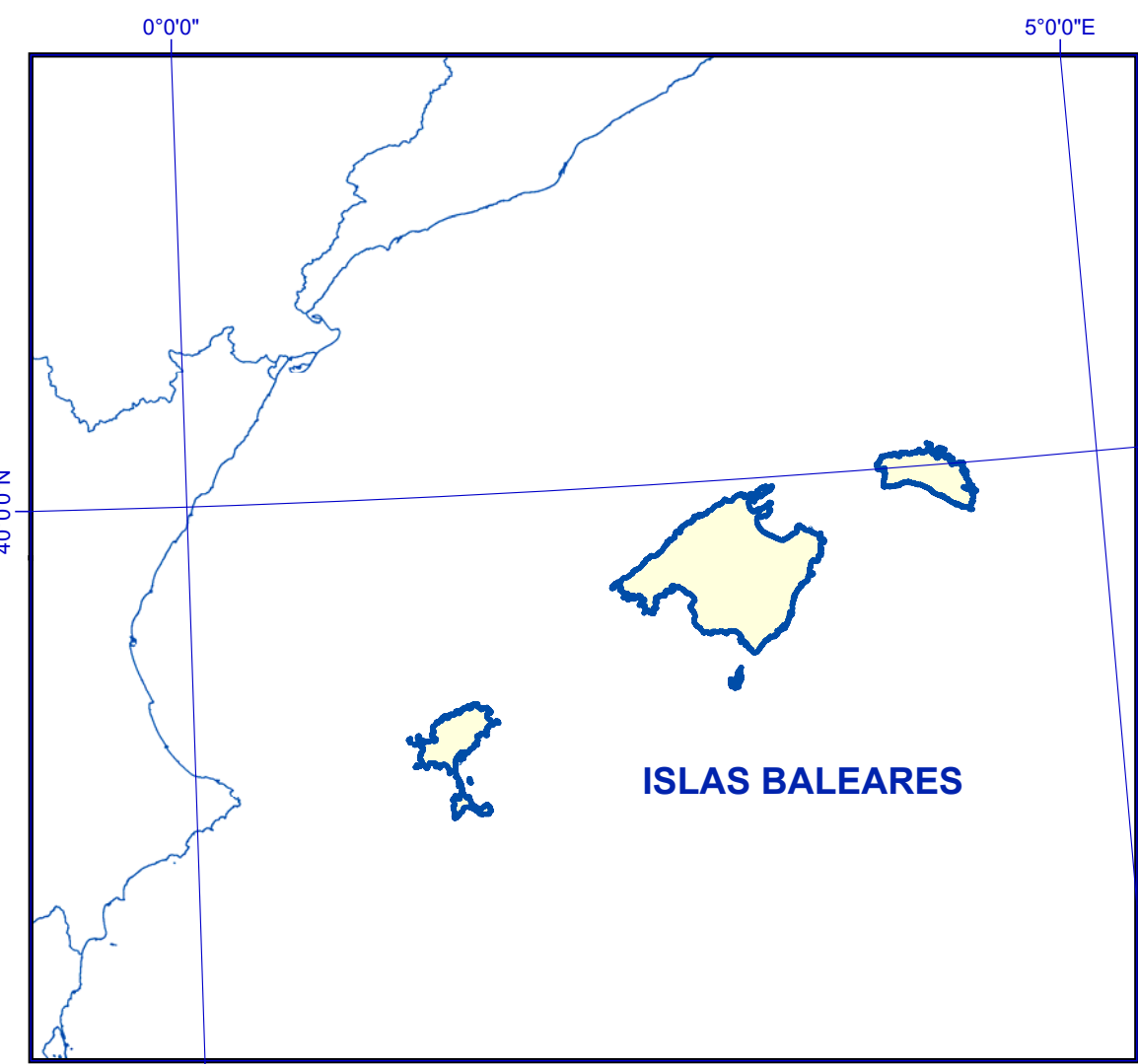
- <1 l/s
- 1-10 l/s
- 10-15 l/s
- 15-25 l/s
- 25-50 l/s
- 50-100 l/s
- 100-250 l/s
- >250 l/s

  Delimitación de Recintos Hidrogeológicos

- Ia Formaciones carbonatadas de permeabilidad alta o muy alta
- Ib Formaciones carbonatadas o volcánicas de permeabilidad media
- IIa Formaciones detríticas o cuaternarias de permeabilidad alta o muy alta, así como formaciones volcánicas de permeabilidad muy alta
- IIb Formaciones detríticas o cuaternarias de permeabilidad media. Formaciones volcánicas de alta permeabilidad
- IIIa Formaciones metadetríticas de permeabilidad alta. Formaciones detríticas, volcánicas, carbonatadas o cuaternarias de permeabilidad baja
- IIIb Formaciones generalmente impermeables o de muy baja permeabilidad. Formaciones metadetríticas, ígneas o evaporíticas de permeabilidad baja o media



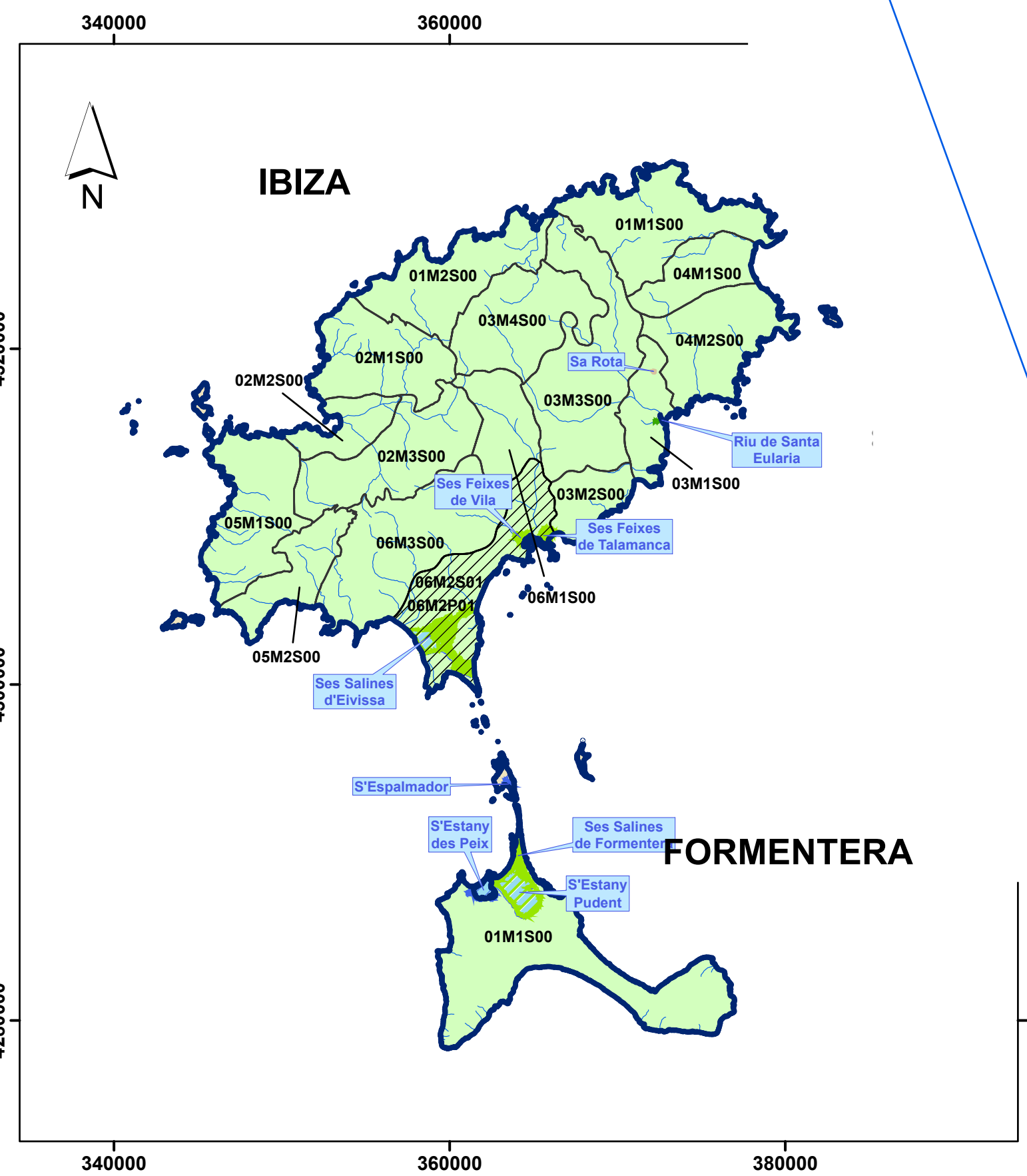
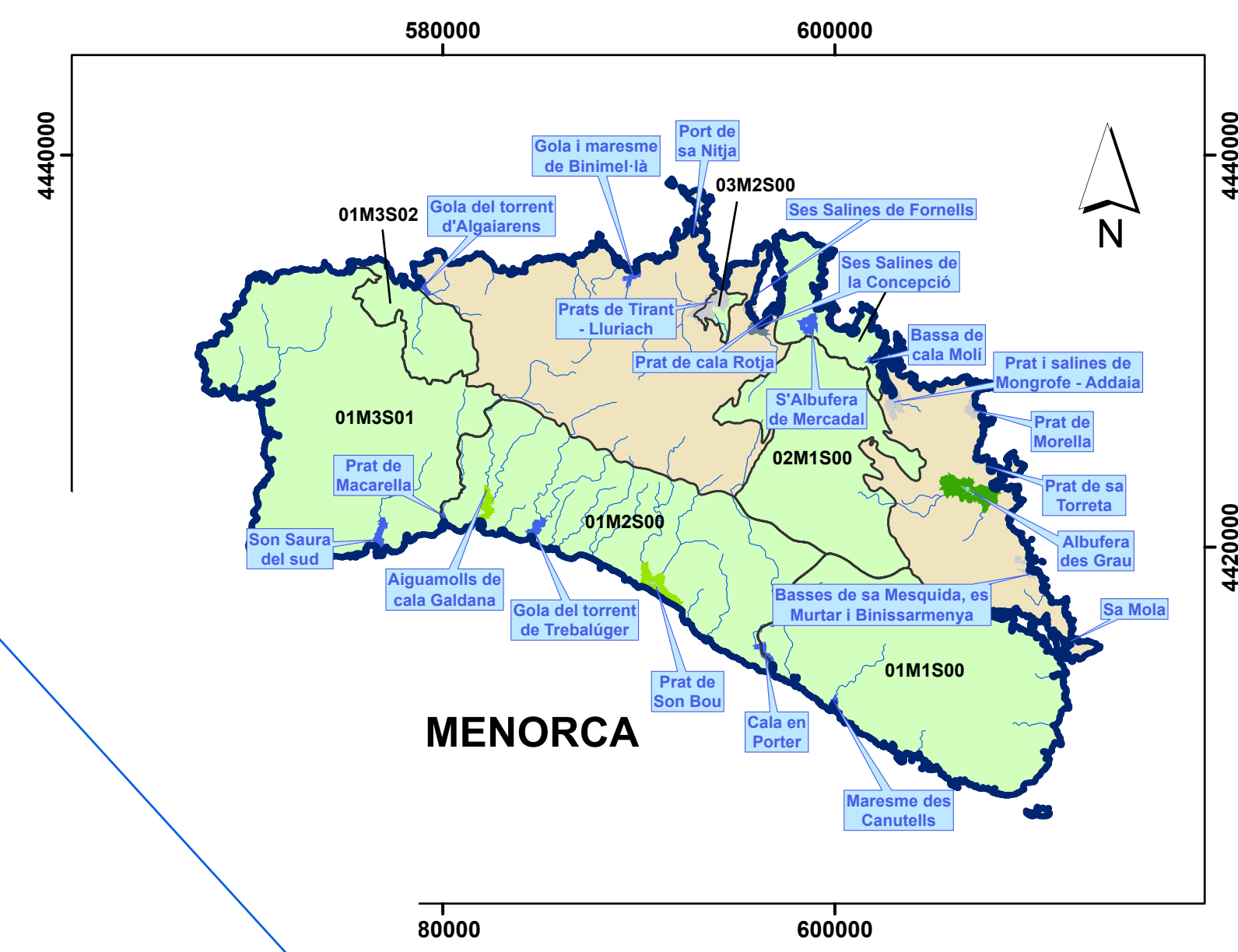
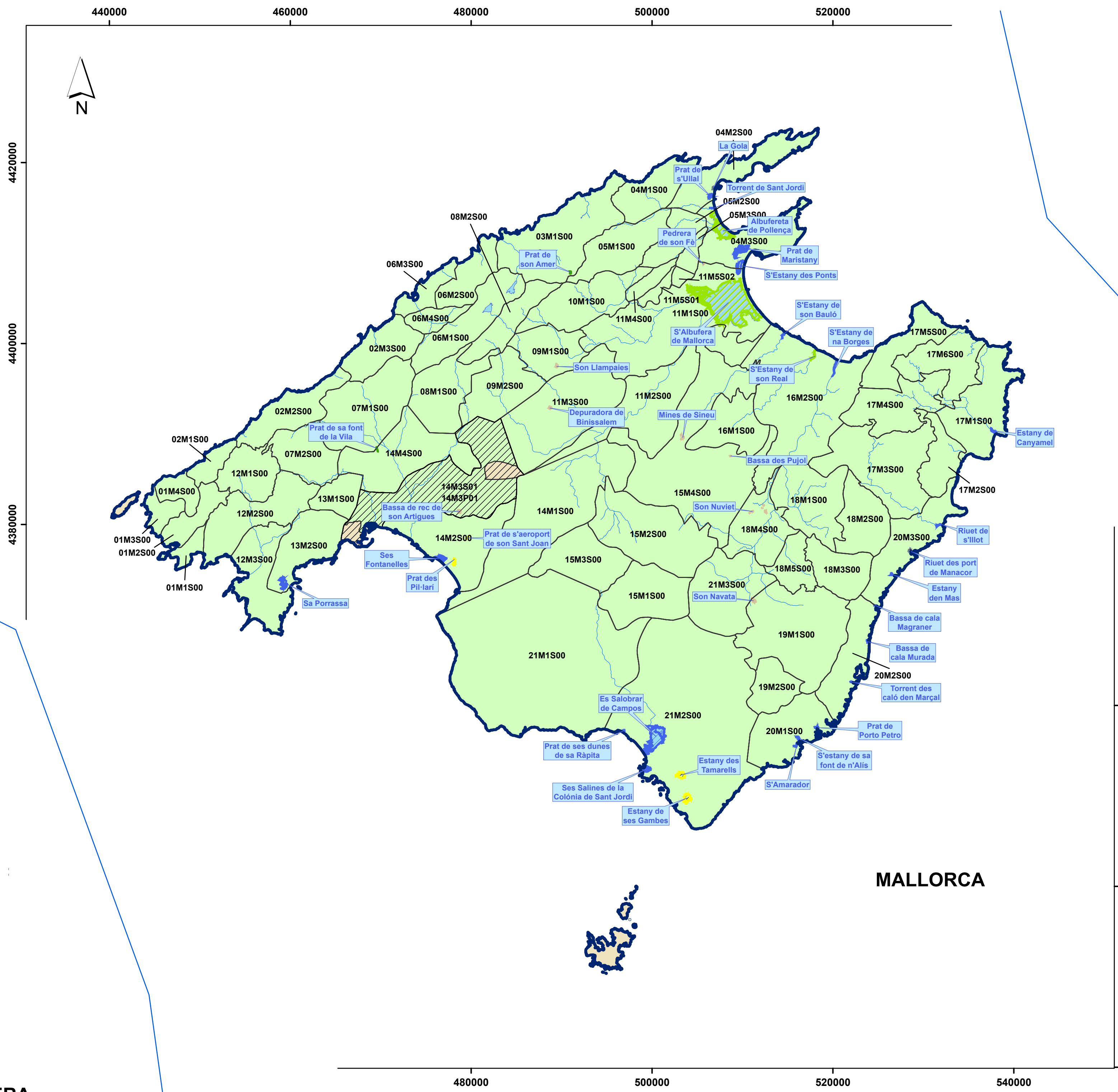
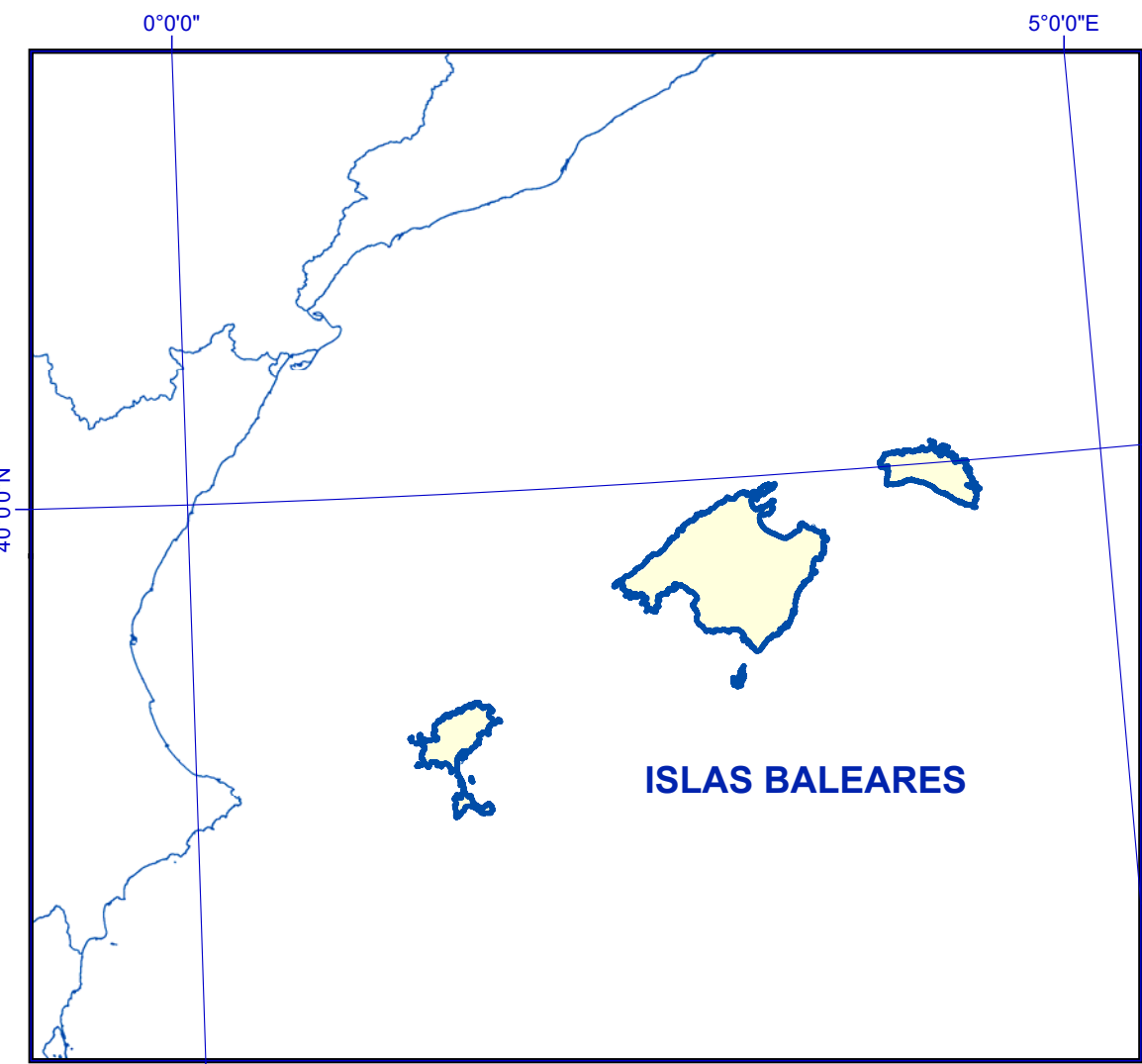




**LEYENDA**

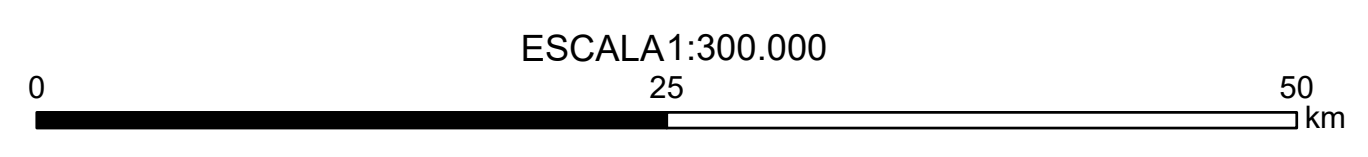
- Río ganador con conexión difusa directa o indirecta con el acuífero
- Río perdedor con conexión difusa directa o indirecta con el acuífero
- Río de régimen variable/ganador/perdedor con conexión difusa directa o indirecta con el acuífero
- Río ganador con conexión puntual con el acuífero por descarga de un único manantial
- Río ganador con conexión puntual con el acuífero por descarga de un grupo de manantiales
- Río ganador con conexión mixta con el acuífero (difusa y por manantiales)



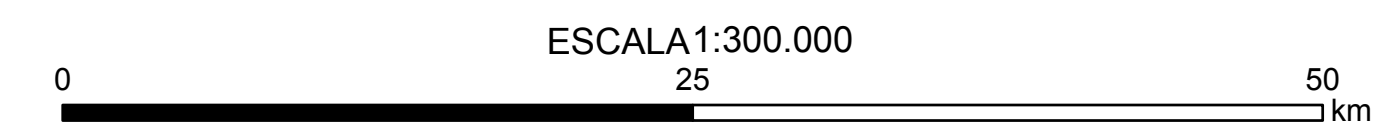
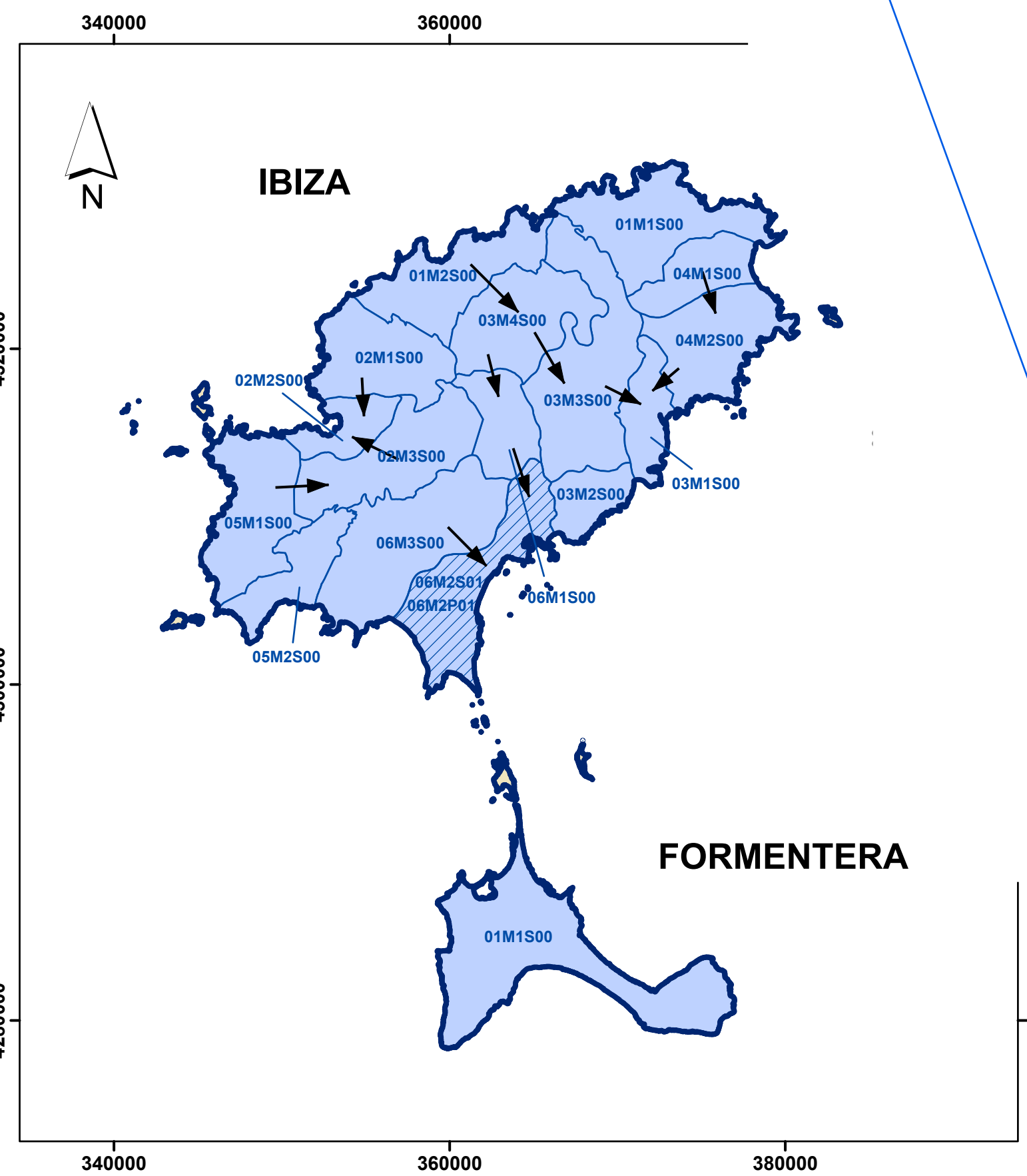
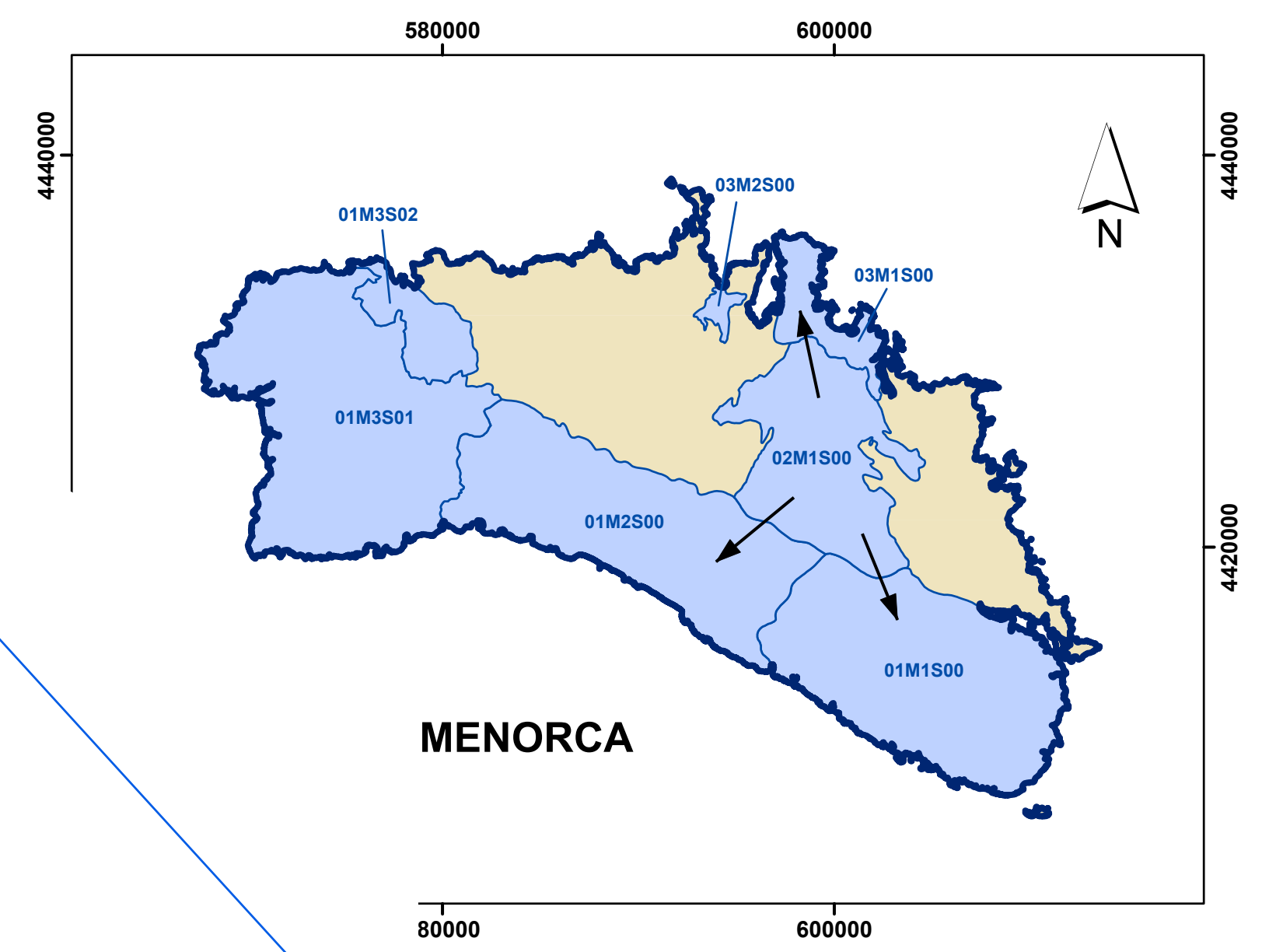
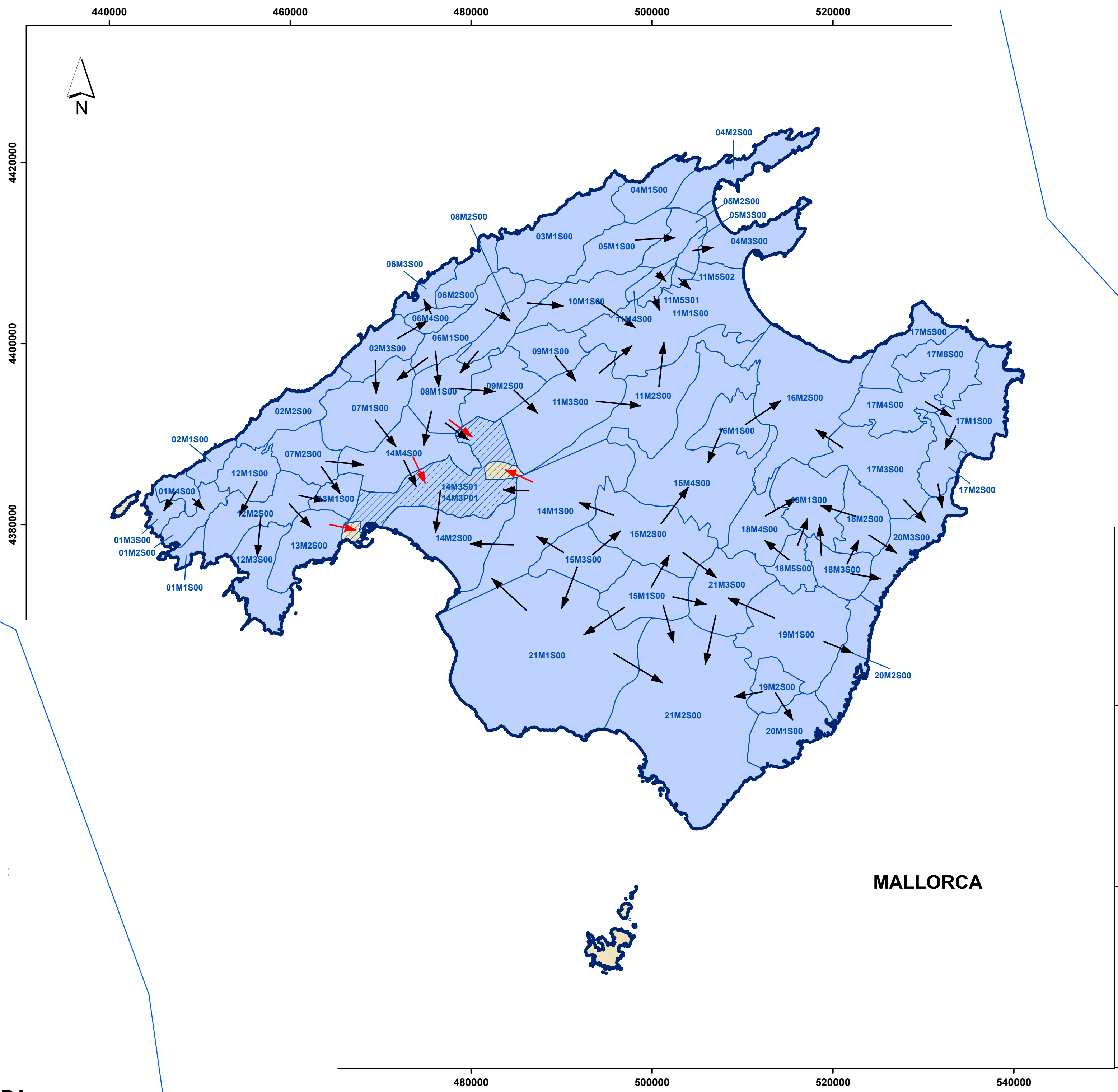
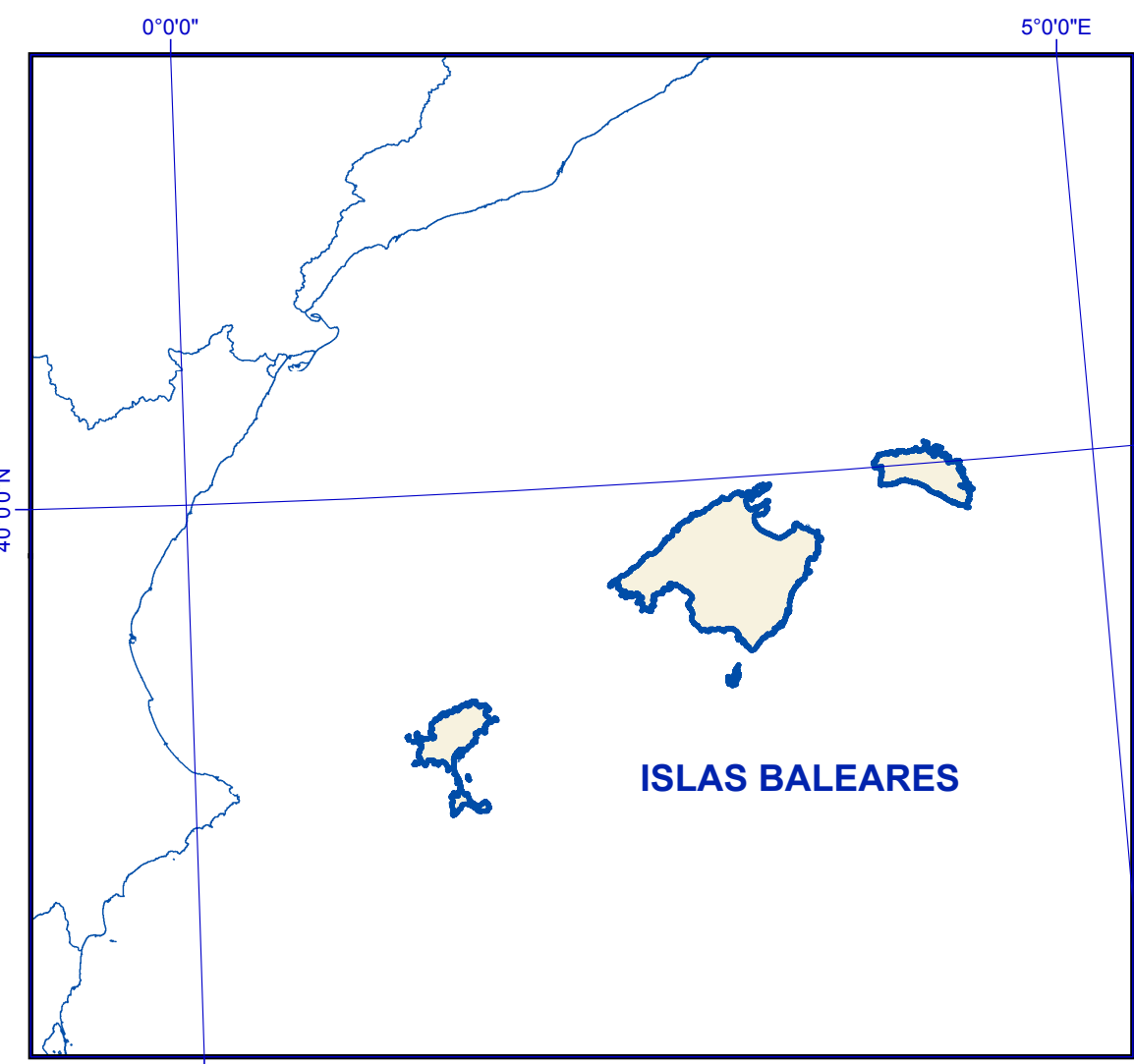


**LEYENDA**

	Humedal Hipogénico ganador
	Humedal Hipogénico perdedor
	Humedal Hipogénico fluctuante
	Humedal Hipogénico indiferenciado
	Humedal con alimentación subterránea externa (F.horiz)
	Humedal con alimentación subterránea mixta (vertical y externa)
	Origen Antrópico
	Sin criterio hidrogeológico
	Sin relación con la FGP







LEYENDA	
	Transferencias laterales entre R.H. tipo S
	Transferencias laterales entre R.H. tipos S y P
	D.H. en estudio
	Otras D.H.
	R.H. superficial o superior (S)
	R.H. profundo o inferior (P)